

Drachenfelsbahn Königswinter

Drachenfelsstr. 51
53639 Königswinter

Tel: +49 2223 92090

info@drachenfelsbahn.de
www.drachenfelsbahn.de

Bequem unterwegs für alle Generationen

Die Informationen zur Barrierefreiheit wurden am 11. September 2024 erhoben.

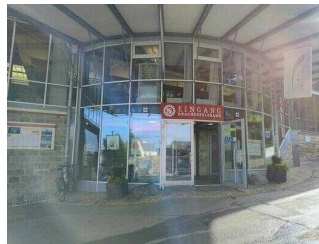
Detailinformationen zu Treppen, Aufzügen / Treppenliften, Rampen, Automaten und speziellen Türen auf dem Weg zu einzelnen Bereichen finden Sie in der entsprechenden Kategorie.

Fotos zur Einrichtung



Drachenfelsbahn
Königswinter

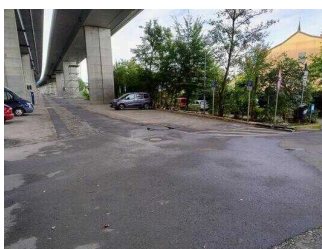
©www.drachenfelsbahn.de



Drachenfelsbahn
Königswinter

©Randolph French

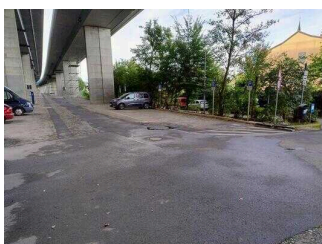
Parkplatz unter der Brücke



Parkplatz unter der
Brücke

©Randolph French

Parkplatz unter der Brücke



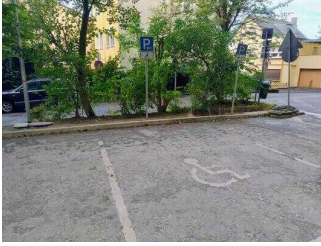
Parkplatz unter der
Brücke

©Randolph French



Parkplatz unter der
Brücke

©Randolph French



Parkplatz unter der Brücke

©Randolph French

Es ist ein Parkplatz vorhanden.

Weg vom Parkplatz unter der Brücke zum Haupteingang



Weg vom Parkplatz unter der Brücke zum Haupteingang

©Randolph French



Weg vom Parkplatz unter der Brücke zum Haupteingang

©Randolph French

Länge des Weges: 80 m

Der Weg ist von der Oberflächenbeschaffenheit her erschütterungsarm und leicht begeh- und befahrbar (z.B. Asphalt, engfugige Platten, etc.).

Maximale Längsneigung des Weges: 14 %

Maximale Längsneigung über eine Strecke von 25 m.

Es sind keine Sitzgelegenheiten vorhanden.

Das Ziel des Weges ist in Sichtweite.

Parkplatz an den Bahngleisen



Parkplatz an den Bahngleisen

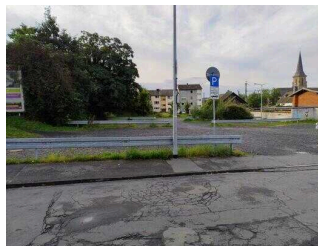
©Randolph French

Parkplatz an den Gleisen



Größerer Parkplatz an den Gleisen

©Randolph French



Kleinerer Parkplatz an den Gleisen

©Randolph French

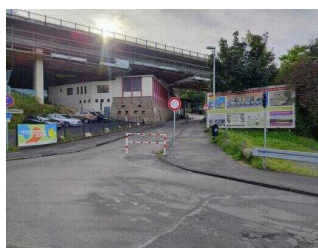
Es ist kein betriebseigener Parkplatz vorhanden.

Weg vom Parkplatz an den Gleisen zum Haupteingang



Weg vom Parkplatz an den Gleisen zum Haupteingang

©Randolph French



Weg vom Parkplatz an den Gleisen zum Haupteingang

©Randolph French

Länge des Weges: 80 m

Der Weg ist von der Oberflächenbeschaffenheit her erschütterungsarm und leicht begehb- und befahrbar (z.B. Asphalt, engfugige Platten, etc.).

Maximale Längsneigung des Weges: 7 %

Maximale Längsneigung über eine Strecke von 30 m.

Es sind keine Sitzgelegenheiten vorhanden.

Das Ziel des Weges ist in Sichtweite.

ÖPNV



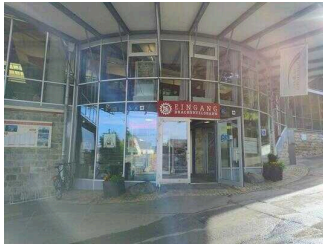
ÖPNV

©Randolph French

Blankomodul

Die nächste ÖPNV-Haltestelle (Königswinter Drachenfelsbahn) befindet sich in ca. 200m Entfernung auf der anderen Seite der Bahngleise.

Haupteingang Talstation



Haupteingang

©Randolph French

Haupteingangsbereich



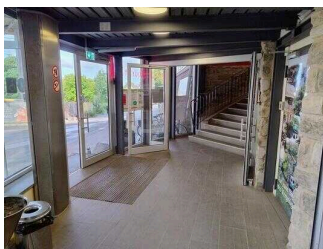
Tür
Haupteingangsbereich

©Randolph French



Bodenbelag vor
Haupteingangsbereich

©Randolph French



Haupteingangsbereich
innen

©Randolph French

Eingangstür

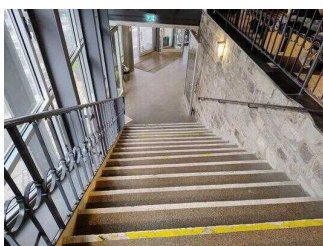
Die Tür wird ohne eigenen Kraftaufwand (Drücker, Lichtschranke, Bewegungsmelder etc.) geöffnet.

Die Tür bzw. der Türrahmen ist visuell kontrastreich zur Umgebung abgesetzt.

Höhe der Türschwelle: 1 cm

Anmerkungen für den Gast: Hinter dem Eingangsbereich gelangt man nur über Treppen zu den anderen Gebäudebereichen.

Treppe Haupteingang



Treppe Haupteingang

©Randolph French

Vorhandene Schwellen/Stufen: 17

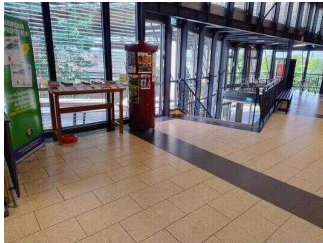
Höhe der Schwellen/Stufen: 16 cm

Die Treppe hat gerade Läufe.

Die Treppe hat beidseitige Handläufe.

Die Treppe ist hell und blendfrei ausgeleuchtet.

Weg von der Treppe am Haupteingang zur Kasse



Weg von der Treppe
am Haupteingang zur
Kasse

©Randolph French

Mindestbreite des Flurs/Weges/Ganges: 250 cm

Das Ziel des Weges ist in Sichtweite.

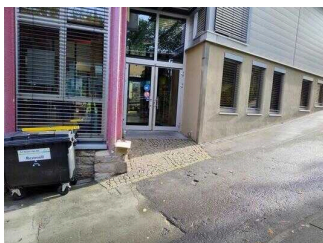
Nebeneingang Talstation



Nebeneingang

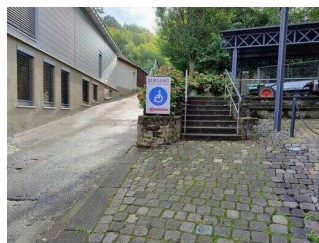
©Randolph French

Nebeneingang



Tür Nebeneingang

©Randolph French



Beschilderung
Nebeneingang

©Randolph French



Nebeneingang innen

©Randolph French

Eingangstür

Die Tür wird ohne eigenen Kraftaufwand (Drücker, Lichtschranke, Bewegungsmelder etc.) geöffnet.

Die Tür bzw. der Türrahmen ist visuell kontrastreich zur Umgebung abgesetzt.

Höhe der Türschwelle: 1 cm

Weg außen vom Haupt- zum Nebeneingang



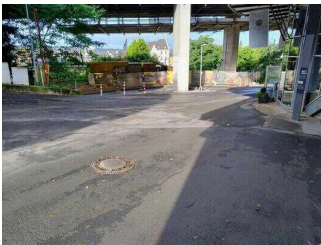
Wegweisung zum Nebeneingang

©Randolph French



Weg außen vom Haupt- zum Nebeneingang

©Randolph French



Weg außen vom Haupt- zum Nebeneingang

©Randolph French

Länge des Weges: 25 m

Der Weg ist von der Oberflächenbeschaffenheit her erschütterungsarm und leicht begeh- und befahrbar (z.B. Asphalt, engfugige Platten, etc.).

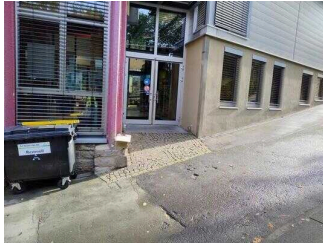
Maximale Längsneigung des Weges: 14 %

Maximale Längsneigung über eine Strecke von 15 m.

Es sind keine Sitzgelegenheiten vorhanden.

Es sind Wegezeichen in sichtbarem Abstand vorhanden.

Rampe vor Nebeneingang



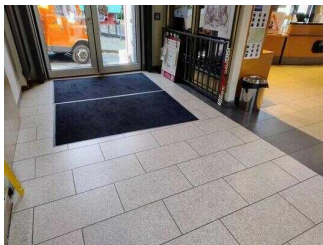
Rampe vor
Nebeneingang

©Randolph French

Maximale Längsneigung der Rampe: 24 %

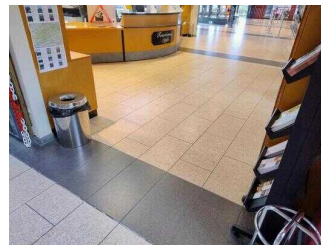
Geringste nutzbare Laufbreite: 224 cm

Weg vom Nebeneingang zur Kasse



Weg vom
Nebeneingang zur
Kasse

©Randolph French



Weg vom
Nebeneingang zur
Kasse

©Randolph French

Mindestbreite des Flurs/Weges/Ganges: 250 cm

Das Ziel des Weges ist in Sichtweite.

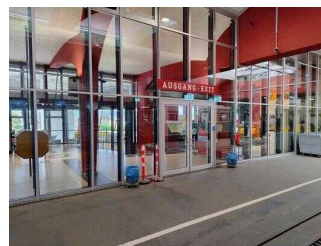
Talstation

Bahnsteig Talstation



Talstation

©Randolph French



Talstation

©Randolph French



Zahnradschiene

©Randolph French

Es gibt eine Haltestelle des öffentlichen Personennahverkehrs (ÖPNV) in max. 100m Entfernung vom Eingang/Zugang.

Es sind keine Sitzgelegenheiten vorhanden.

Schriftliche Haltestelleninformationen sind vorhanden.

Es sind keine akustischen Haltestelleninformationen vorhanden.

Anmerkungen für den Gast: Ein Gleis mit Zahnradkonstruktion muss i.d.R. gequert werden.

Kasse/Beratungstresen



Abgesenkter Bereich des Counters

©Randolph French



Kassendisplay

©Randolph French



Weigweisung zur Kasse

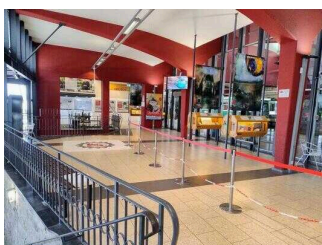
©Randolph French

Der Schalter/Tresen/die Kasse ist an der höchsten Stelle 102 cm hoch.

Der Schalter/Tresen/die Kasse ist an der niedrigsten Stelle 76 cm hoch.

Es ist eine andere, gleichwertige Kommunikationsmöglichkeit im Sitzen vorhanden.

Wartehalle mit Exponaten



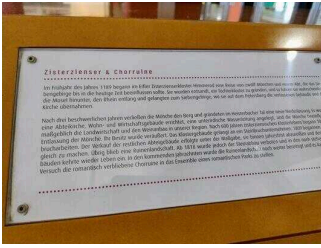
Wartehalle mit Exponaten

©Randolph French



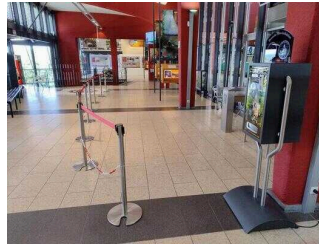
Exponate

©Randolph French



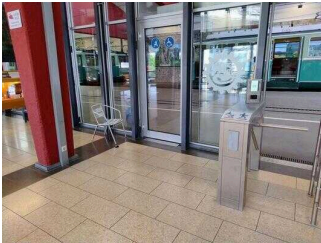
Beschriftung der Exponate

©Randolph French



Ausgangsbereich Bahnsteig

©Randolph French



Ausgang zum Bahnsteig

©Randolph French

Öffentliches WC für Menschen mit Behinderung



Tür Öffentliches WC

©Randolph French



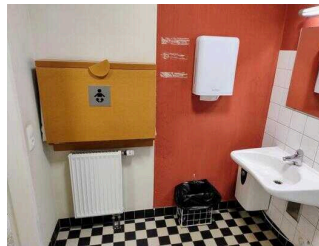
Öffentliches WC

©Randolph French



Öffentliches WC

©Randolph French



Öffentliches WC

©Randolph French

Tür zum öffentlichen WC

Lichte Breite des Durchgangs: 120 cm

Art der Tür / des Durchgangs: Sonstige

Die Tür wird mit eigenem Kraftaufwand geöffnet. Die Tür wird durch eine Servicekraft geöffnet.

Die Tür bzw. der Türrahmen ist visuell kontrastreich zur Umgebung abgesetzt.

Die kleinere Bewegungsfläche vor/hinter der Tür ist 153 cm tief und 144 cm breit.

Höhe der Schwelle: 0 cm

WC

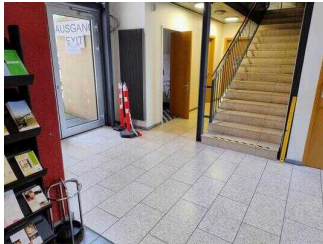
Es ist ein Unisex-WC vorhanden.

Es ist ein WC für Menschen mit Behinderung vorhanden.

Waschbecken

Anmerkungen für den Gast: Ein Wickeltisch (hochklappbar) für Kleinkinder ist vorhanden.

Weg von der Kasse zum WC



Weg von der Kasse zum WC

©Randolph French

Mindestbreite des Flurs/Weges/Ganges: 115 cm

Das Ziel des Weges ist in Sichtweite.

Tür von der Wartehalle zum Bahnsteig Talstation



Tür von der Wartehalle zum Bahnsteig Talstation

©Randolph French

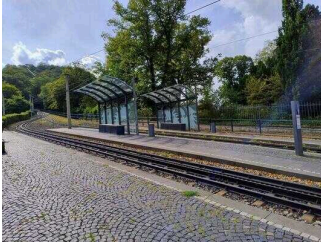
Die Tür wird durch eine Servicekraft geöffnet.

Die Tür bzw. der Türrahmen ist visuell kontrastreich zur Umgebung abgesetzt.

Höhe der Türschwelle: 1,5 cm

Mittelstation

Bahnsteig Mittelstation



Mittelstation

©Randolph French



Bahnsteig
Mittelstation

©Randolph French



Fahrtrichtungsanzeige
Mittelstation

©Randolph French



Sitzbank
Mittelstation –
Aufbewahrungsort
für die mobilen
Rampen

©Randolph French



Zugang Mittelstation

©Randolph French

Es gibt eine Haltestelle des öffentlichen Personennahverkehrs (ÖPNV) in max. 100m Entfernung vom Eingang/Zugang.

Es sind Sitzgelegenheiten vorhanden.

Es sind keine schriftlichen Haltestelleninformationen vorhanden.

Es sind keine akustischen Haltestelleninformationen vorhanden.

Anmerkungen für den Gast: Die Haltestelle an der Mittelstation hat ein Gefälle von 11%.

Fahrkartenautomat Mittelstation



Fahrkartenautomat
Mittelstation

©Randolph French

HÖCHSTE Stelle der Bedienelemente vom Boden aus: 160 cm

NIEDRIGSTE Stelle der Bedienelemente vom Boden aus: 100 cm

Bergstation

Bahnsteig Bergstation



Eingang Bergstation

©Randolph French



Haltestelleninformationen
Bergstation

©Randolph French



Bergstation

©Randolph French



Modell an der
Bergstation

©Randolph French

Es gibt eine Haltestelle des öffentlichen Personennahverkehrs (ÖPNV) in max. 100m Entfernung vom Eingang/Zugang.

Es sind keine Sitzgelegenheiten vorhanden.

Schriftliche Haltestelleninformationen sind vorhanden.

Es sind keine akustischen Haltestelleninformationen vorhanden.

Anmerkungen für den Gast: Das maximale Gefälle an der Haltestelle beträgt 8%. Die Durchgangsbreite des Eingangs beträgt 90cm, des Ausgangs 1,70m. Der Fahrkartenschalter ist nicht mehr in Betrieb.

Fahrkartenautomat Bergstation



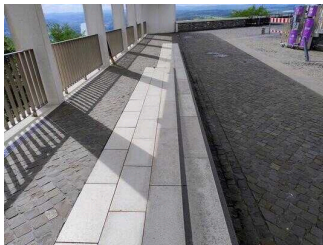
Fahrkartenautomat
Bergstation

©Randolph French

HÖCHSTE Stelle der Bedienelemente vom Boden aus: 150 cm

NIEDRIGSTE Stelle der Bedienelemente vom Boden aus: 90 cm

Rampe zum Eingang Bergstation



Rampe zum Eingang
Bergstation

©Randolph French

Maximale Längsneigung der Rampe: 5 %

Geringste nutzbare Laufbreite: 220 cm

Öffentliches WC am Parkplatz



Öffentliches WC

©Randolph French

Öffentliches WC am Parkplatz unter der Brücke



Öffentliches WC am
Parkplatz unter der
Brücke

©Randolph French



Öffentliches WC am
Parkplatz unter der
Brücke

©Randolph French

Am Parkplatz unter der Brücke befindet sich ein weiteres öffentliches WC. Der Zugang ist mit einem Euroschlüssel oder gegen Münzeinwurf möglich.

Hilfsmittel

Alarm/Hilfsmittel



Lagerung mobile
Rampen Bergstation

©Randolph French

Es gibt einen Alarm.

Es gibt keinen optisch deutlich wahrnehmbaren Alarm.

Es werden Hilfsmittel angeboten.

Rollstuhl,

Anmerkungen für den Gast: Es gibt eine Audio-Datei mit der Beschreibung der Fahrt auf den Drachenfels.