

Drachenfelsbahn Königswinter

Drachenfelsstr. 51
53639 Königswinter

Tel: +49 2223 92090

info@drachenfelsbahn.de
www.drachenfelsbahn.de

Informationen für Menschen mit Hörbehinderung und gehörlose Menschen

Die Informationen zur Barrierefreiheit wurden am 11. September 2024 im Rahmen des Systems "Reisen für Alle" erhoben.

Detailinformationen zu Treppen, Aufzügen / Treppenliften, Rampen, Automaten und speziellen Türen auf dem Weg zu einzelnen Bereichen finden Sie in der entsprechenden Kategorie.

Fotos zur Einrichtung



Drachenfelsbahn
Königswinter

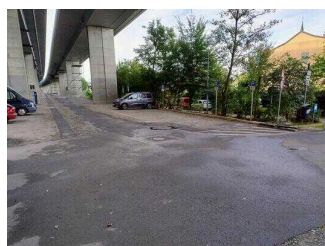
©www.drachenfelsbahn.de



Drachenfelsbahn
Königswinter

©Randolph French

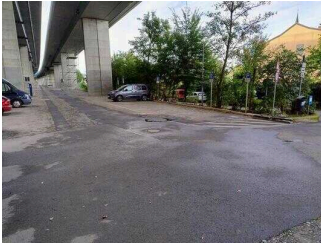
Parkplatz unter der Brücke



Parkplatz unter der
Brücke

©Randolph French

Parkplatz unter der Brücke



Parkplatz unter der Brücke

©Randolph French



Parkplatz unter der Brücke

©Randolph French



Parkplatz unter der Brücke

©Randolph French

Es ist ein Parkplatz vorhanden.

Es ist mindestens 1 Parkplatz für Menschen mit Behinderung vorhanden.

Es gibt 3 Stellplatz/-plätze für Menschen mit Behinderung.

Stellplatzbreite: 345 cm

Stellplatzlänge: 500 cm

Entfernung des Stellplatzes/der Stellplätze für Menschen mit Behinderung zum Eingangsbereich: 100 m

Der Stellplatz / die Stellplätze für Menschen mit Behinderung ist/sind gekennzeichnet.

Parkplatz an den Bahngleisen



Parkplatz an den Bahngleisen

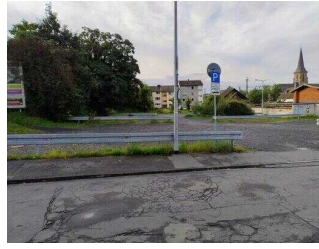
©Randolph French

Parkplatz an den Gleisen



Größerer Parkplatz an den Gleisen

©Randolph French



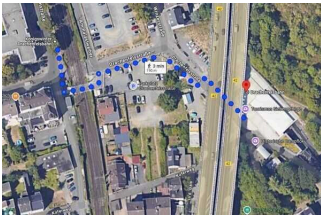
Kleinerer Parkplatz an den Gleisen

©Randolph French

Es ist kein betriebseigener Parkplatz vorhanden.

Es stehen an den Bahngleisen zwei weitere sehr große Parkflächen zur Verfügung. Dort sind zwar keine Stellplätze für Menschen mit Behinderung ausgeschildert, aber dennoch nutzbar.

ÖPNV



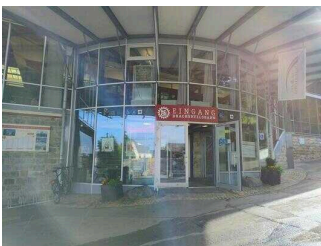
ÖPNV

©Randolph French

Blankomodul

Die nächste ÖPNV-Haltestelle (Königswinter Drachenfelsbahn) befindet sich in ca. 200m Entfernung auf der anderen Seite der Bahngleise.

Haupteingang Talstation



Haupteingang

©Randolph French

Haupteingangsbereich



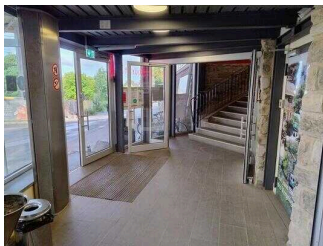
Tür
Haupteingangsbereich

©Randolph French



Bodenbelag vor
Haupteingangsbereich

©Randolph French



Haupteingangsbereich
innen

©Randolph French

Anmerkungen für den Gast: Hinter dem Eingangsbereich gelangt man nur über Treppen zu den anderen Gebäudebereichen.

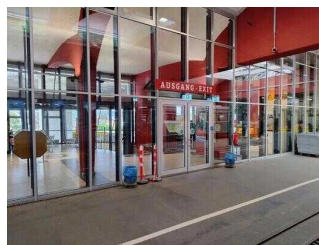
Talstation

Bahnsteig Talstation



Talstation

©Randolph French



Talstation

©Randolph French



Zahnradchiene

©Randolph French

Es gibt eine Haltestelle des öffentlichen Personennahverkehrs (ÖPNV) in max. 100m Entfernung vom Eingang/Zugang.

Entfernung der Haltestelle für Menschen mit Behinderung zum Eingangsbereich: 7 m

Schriftliche Haltestelleninformationen sind vorhanden.

Anmerkungen für den Gast: Ein Gleis mit Zahnradkonstruktion muss i.d.R. gequert werden.

Kasse/Beratungstresen



Abgesenkter Bereich
des Counters

©Randolph French



Kassendisplay

©Randolph French

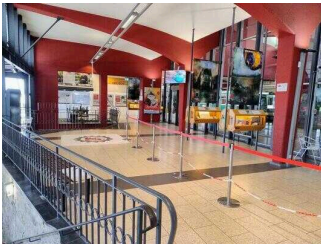


Weigweisung zur
Kasse

©Randolph French

Das Kassendisplay/die Preisangabe an der Kasse ist gut erkennbar (z.B. groß oder schwenkbar).

Wartehalle mit Exponaten



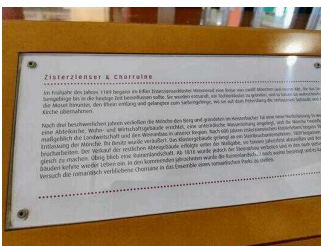
Wartehalle mit
Exponaten

©Randolph French



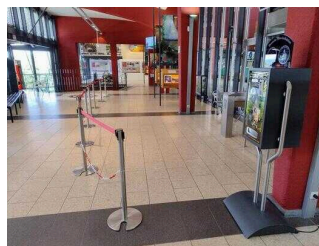
Exponate

©Randolph French



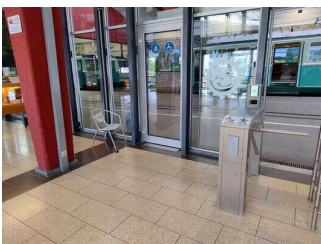
Beschriftung der
Exponate

©Randolph French



Ausgangsbereich
Bahnsteig

©Randolph French



Ausgang zum
Bahnsteig

©Randolph French

Öffentliches WC für Menschen mit Behinderung



Tür Öffentliches WC

©Randolph French



Öffentliches WC

©Randolph French



Öffentliches WC

©Randolph French



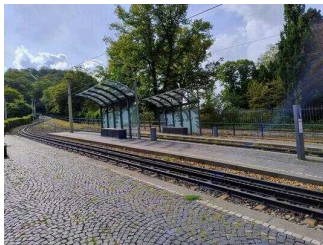
Öffentliches WC

©Randolph French

Anmerkungen für den Gast: Ein Wickeltisch (hochklappbar) für Kleinkinder ist vorhanden.

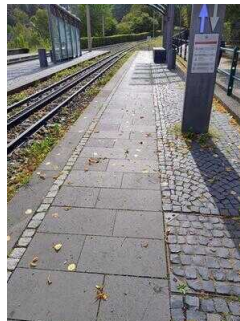
Mittelstation

Bahnsteig Mittelstation



Mittelstation

©Randolph French



Bahnsteig Mittelstation

©Randolph French



Fahrtrichtungsanzeige Mittelstation

©Randolph French



Sitzbank Mittelstation – Aufbewahrungsort für die mobilen Rampen

©Randolph French



Zugang Mittelstation

©Randolph French

Es gibt eine Haltestelle des öffentlichen Personennahverkehrs (ÖPNV) in max. 100m Entfernung vom Eingang/Zugang.

Entfernung der Haltestelle für Menschen mit Behinderung zum Eingangsbereich: 10 m

Es sind keine schriftlichen Haltestelleninformationen vorhanden.

Anmerkungen für den Gast: Die Haltestelle an der Mittelstation hat ein Gefälle von 11%.

Bergstation

Bahnsteig Bergstation



Eingang Bergstation

©Randolph French



Haltestelleninformationen Bergstation

©Randolph French



Bergstation

©Randolph French



Modell an der Bergstation

©Randolph French

Es gibt eine Haltestelle des öffentlichen Personennahverkehrs (ÖPNV) in max. 100m Entfernung vom Eingang/Zugang.

Entfernung der Haltestelle für Menschen mit Behinderung zum Eingangsbereich: 10 m

Schriftliche Haltestelleninformationen sind vorhanden.

Anmerkungen für den Gast: Das maximale Gefälle an der Haltestelle beträgt 8%. Die Durchgangsbreite des Eingangs beträgt 90cm, des Ausgangs 1,70m. Der Fahrkartenschalter ist nicht mehr in Betrieb.

Kabinenraum Drachenfelsbahn

Waggon Drachenfelsbahn



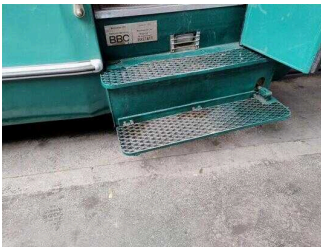
Waggon
Drachenfelsbahn

©Randolph French



Tür Waggon
Drachenfelsbahn

©Randolph French



Einstiegstufen
Waggon
Drachenfelsbahn

©Randolph French

Weitere Angaben nach Auskunft des Betreibers:

Die Fahrt wird durch Mitarbeiter begleitet.

Öffentliches WC am Parkplatz



Öffentliches WC

©Randolph French

Öffentliches WC am Parkplatz unter der Brücke



Öffentliches WC am
Parkplatz unter der
Brücke

©Randolph French



Öffentliches WC am
Parkplatz unter der
Brücke

©Randolph French

Am Parkplatz unter der Brücke befindet sich ein weiteres öffentliches WC. Der Zugang ist mit einem Euroschlüssel oder gegen Münzeinwurf möglich.

Hilfsmittel

Alarm/Hilfsmittel



Lagerung mobile
Rampen Bergstation

©Randolph French

Es gibt einen Alarm.

Es gibt keinen optisch deutlich wahrnehmbaren Alarm.

Es werden Hilfsmittel angeboten.

Rollstuhl,

Andere angebotene Hilfsmittel: Es werden an allen drei Haltestellen mobile Rampen für den stufenlosen Zugang in die Zahnradbahn bereitgehalten.

Anmerkungen für den Gast: Es gibt eine Audio-Datei mit der Beschreibung der Fahrt auf den Drachenfels.