

## Drachenfelsbahn Königswinter

Drachenfelsstr. 51  
53639 Königswinter

Tel: +49 2223 92090

info@drachenfelsbahn.de  
[www.drachenfelsbahn.de](http://www.drachenfelsbahn.de)

## Informationen für Gäste mit kognitiven Beeinträchtigungen

Die Informationen zur Barrierefreiheit wurden am 11. September 2024 im Rahmen des Systems "Reisen für Alle" erhoben.

### Fotos zur Einrichtung

---



Drachenfelsbahn  
Königswinter

©www.drachenfelsbahn.de



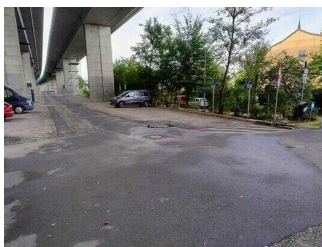
Drachenfelsbahn  
Königswinter

©Randolph French

---

### Parkplatz unter der Brücke

---



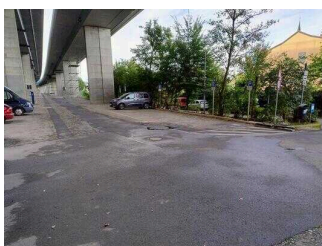
Parkplatz unter der  
Brücke

©Randolph French

---

### Parkplatz unter der Brücke

---



Parkplatz unter der  
Brücke

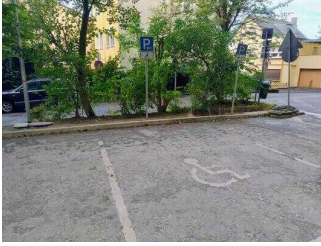
©Randolph French



Parkplatz unter der  
Brücke

©Randolph French

---



## Parkplatz unter der Brücke

©Randolph French

---

Es ist ein Parkplatz vorhanden.

Es ist mindestens 1 Parkplatz für Menschen mit Behinderung vorhanden.

Es gibt 3 Stellplatz/-plätze für Menschen mit Behinderung.

Stellplatzbreite: 345 cm

Stellplatzlänge: 500 cm

Entfernung des Stellplatzes/der Stellplätze für Menschen mit Behinderung zum Eingangsbereich: 100 m

Der Stellplatz / die Stellplätze für Menschen mit Behinderung ist/sind gekennzeichnet.

## Weg vom Parkplatz unter der Brücke zum Haupteingang



### Weg vom Parkplatz unter der Brücke zum Haupteingang

©Randolph French



### Weg vom Parkplatz unter der Brücke zum Haupteingang

©Randolph French

---

Das Ziel des Weges ist in Sichtweite.

## Parkplatz an den Bahngleisen



### Parkplatz an den Bahngleisen

©Randolph French

## Parkplatz an den Gleisen

---



Größerer Parkplatz an den Gleisen

©Randolph French



Kleinerer Parkplatz an den Gleisen

©Randolph French

---

Es ist kein betriebseigener Parkplatz vorhanden.

Es stehen an den Bahngleisen zwei weitere sehr große Parkflächen zur Verfügung. Dort sind zwar keine Stellplätze für Menschen mit Behinderung ausgeschildert, aber dennoch nutzbar.

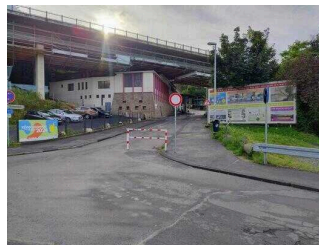
## Weg vom Parkplatz an den Gleisen zum Haupteingang

---



Weg vom Parkplatz an den Gleisen zum Haupteingang

©Randolph French



Weg vom Parkplatz an den Gleisen zum Haupteingang

©Randolph French

---

Das Ziel des Weges ist in Sichtweite.

## ÖPNV

---



ÖPNV

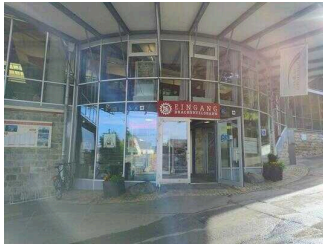
©Randolph French

## Blankomodul

Die nächste ÖPNV-Haltestelle (Königswinter Drachenfelsbahn) befindet sich in ca. 200m Entfernung auf der anderen Seite der Bahngleise.

# Haupteingang Talstation

---



Haupteingang

©Randolph French

---

## Haupteingangsbereich

---



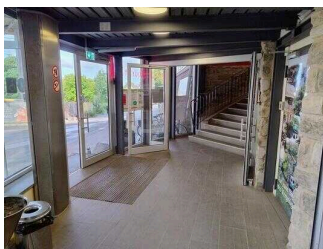
Tür  
Haupteingangsbereich

©Randolph French



Bodenbelag vor  
Haupteingangsbereich

©Randolph French



Haupteingangsbereich  
innen

©Randolph French

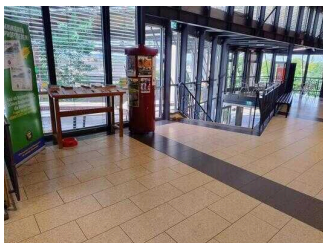
---

Name bzw. Logo des Betriebes/der Einrichtung sind von außen klar erkennbar.

Anmerkungen für den Gast: Hinter dem Eingangsbereich gelangt man nur über Treppen zu den anderen Gebäudebereichen.

## Weg von der Treppe am Haupteingang zur Kasse

---



Weg von der Treppe  
am Haupteingang zur  
Kasse

©Randolph French

---

Länge des Flurs/Weges/Ganges: 8 m

Das Ziel des Weges ist in Sichtweite.

---

# Nebeneingang Talstation

---



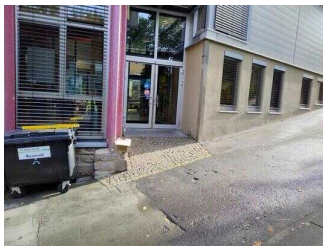
Nebeneingang

©Randolph French

---

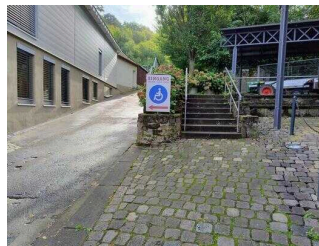
## Nebeneingang

---



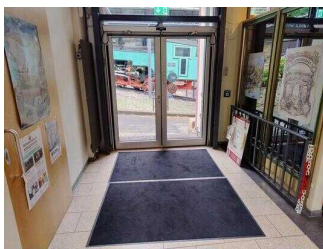
Tür Nebeneingang

©Randolph French



Beschilderung Nebeneingang

©Randolph French



Nebeneingang innen

©Randolph French

---

Name bzw. Logo des Betriebes/der Einrichtung sind von außen klar erkennbar.

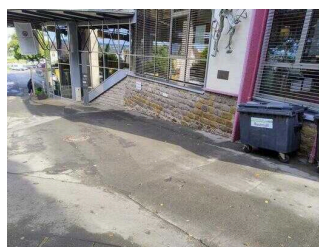
## Weg außen vom Haupt- zum Nebeneingang

---



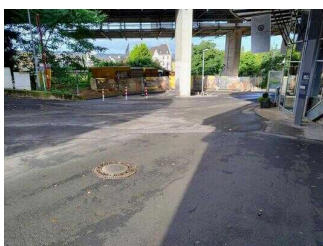
Wegweisung zum Nebeneingang

©Randolph French



Weg außen vom Haupt- zum Nebeneingang

©Randolph French



Weg außen vom Haupt- zum Nebeneingang

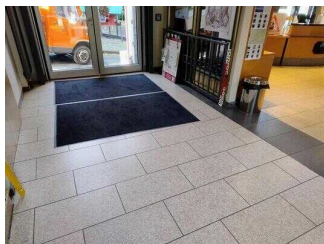
©Randolph French

---

Es sind Wegezeichen in sichtbarem Abstand vorhanden.

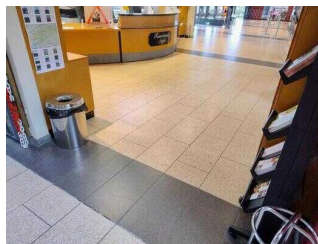
## Weg vom Nebeneingang zur Kasse

---



Weg vom  
Nebeneingang zur  
Kasse

©Randolph French



Weg vom  
Nebeneingang zur  
Kasse

©Randolph French

---

Länge des Flurs/Weges/Ganges: 7 m

Das Ziel des Weges ist in Sichtweite.

## Talstation

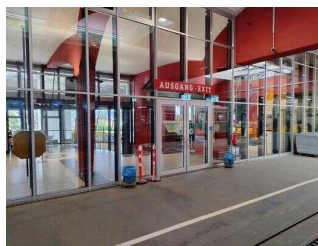
### Bahnsteig Talstation

---



Talstation

©Randolph French



Talstation

©Randolph French



Zahnradrschiene

©Randolph French

---

Es gibt eine Haltestelle des öffentlichen Personennahverkehrs (ÖPNV) in max. 100m Entfernung vom Eingang/Zugang.

Entfernung der Haltestelle für Menschen mit Behinderung zum Eingangsbereich: 7 m

Schriftliche Haltestelleninformationen sind vorhanden.

Es sind keine akustischen Haltestelleninformationen vorhanden.

Die Haltestelle ist nicht bildhaft gekennzeichnet.

Die verschiedenen Verkehrslinien sind nicht farblich unterschiedlich gekennzeichnet.

Die verschiedenen Verkehrslinien sind nicht durch Symbole unterschiedlich gekennzeichnet.

---

Anmerkungen für den Gast: Ein Gleis mit Zahnradkonstruktion muss i.d.R. gequert werden.

## Kasse/Beratungstresen

---



Abgesenkter Bereich des Counters

©Randolph French



Kassendisplay

©Randolph French



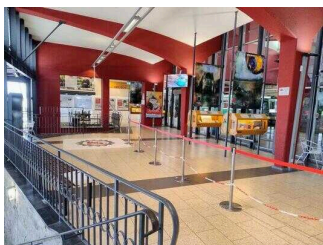
Weigweisung zur Kasse

©Randolph French

Der Schalter/Tresen/die Kasse ist von der Eingangstür aus direkt sichtbar.

## Wartehalle mit Exponaten

---



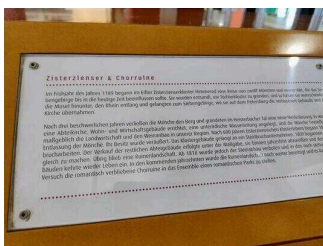
Wartehalle mit Exponaten

©Randolph French



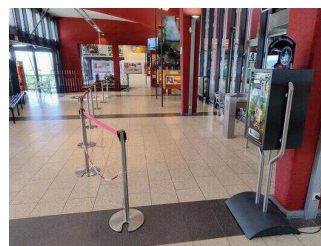
Exponate

©Randolph French



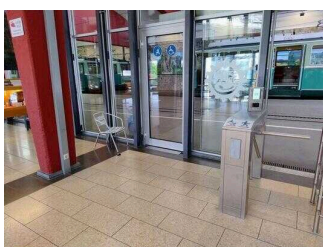
Beschriftung der Exponate

©Randolph French



Ausgangsbereich Bahnsteig

©Randolph French



Ausgang zum Bahnsteig

©Randolph French

# Öffentliches WC für Menschen mit Behinderung

---



Tür Öffentliches WC

©Randolph French



Öffentliches WC

©Randolph French



Öffentliches WC

©Randolph French



Öffentliches WC

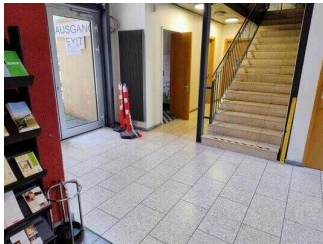
©Randolph French

---

Anmerkungen für den Gast: Ein Wickeltisch (hochklappbar) für Kleinkinder ist vorhanden.

## Weg von der Kasse zum WC

---



Weg von der Kasse  
zum WC

©Randolph French

---

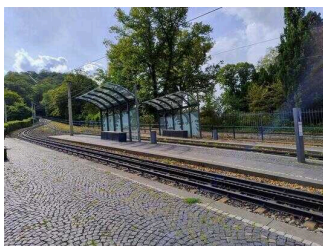
Länge des Flurs/Weges/Ganges: 8 m

Das Ziel des Weges ist in Sichtweite.

## Mittelstation

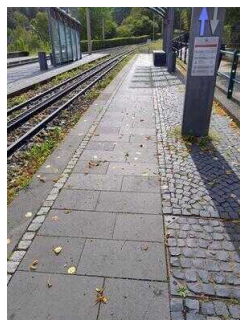
### Bahnsteig Mittelstation

---



Mittelstation

©Randolph French



Bahnsteig  
Mittelstation

©Randolph French





### Fahrtrichtungsanzeige Mittelstation

©Randolph French



### Sitzbank Mittelstation - Aufbewahrungsort für die mobilen Rampen

©Randolph French



### Zugang Mittelstation

©Randolph French

---

Es gibt eine Haltestelle des öffentlichen Personennahverkehrs (ÖPNV) in max. 100m Entfernung vom Eingang/Zugang.

Entfernung der Haltestelle für Menschen mit Behinderung zum Eingangsbereich: 10 m

Es sind keine schriftlichen Haltestelleninformationen vorhanden.

Es sind keine akustischen Haltestelleninformationen vorhanden.

Die Haltestelle ist nicht bildhaft gekennzeichnet.

Die verschiedenen Verkehrslinien sind nicht farblich unterschiedlich gekennzeichnet.

Die verschiedenen Verkehrslinien sind nicht durch Symbole unterschiedlich gekennzeichnet.

Anmerkungen für den Gast: Die Haltestelle an der Mittelstation hat ein Gefälle von 11%.

## Fahrkartenautomat Mittelstation



### Fahrkartenautomat Mittelstation

©Randolph French

---

Die Menüführung durch die wesentlichen Funktionen erfolgt nicht akustisch oder bildhaft.

# Bergstation

## Bahnsteig Bergstation

---



Eingang Bergstation

©Randolph French



Haltestelleninformationen Bergstation

©Randolph French



Bergstation

©Randolph French



Modell an der Bergstation

©Randolph French

---

Es gibt eine Haltestelle des öffentlichen Personennahverkehrs (ÖPNV) in max. 100m Entfernung vom Eingang/Zugang.

Entfernung der Haltestelle für Menschen mit Behinderung zum Eingangsbereich: 10 m

Schriftliche Haltestelleninformationen sind vorhanden.

Es sind keine akustischen Haltestelleninformationen vorhanden.

Die Haltestelle ist nicht bildhaft gekennzeichnet.

Die verschiedenen Verkehrslinien sind nicht farblich unterschiedlich gekennzeichnet.

Die verschiedenen Verkehrslinien sind nicht durch Symbole unterschiedlich gekennzeichnet.

Anmerkungen für den Gast: Das maximale Gefälle an der Haltestelle beträgt 8%. Die Durchgangsbreite des Eingangs beträgt 90cm, des Ausgangs 1,70m. Der Fahrkartenschalter ist nicht mehr in Betrieb.

## Fahrkartenautomat Bergstation

---



Fahrkartenautomat Bergstation

©Randolph French

---

Die Menüführung durch die wesentlichen Funktionen erfolgt nicht akustisch oder bildhaft.

## Kabinenraum Drachenfelsbahn

### Waggon Drachenfelsbahn

---



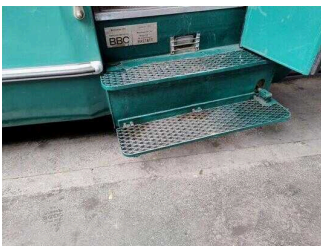
Waggon  
Drachenfelsbahn

©Randolph French



Tür Waggon  
Drachenfelsbahn

©Randolph French



Einstiegstufen  
Waggon  
Drachenfelsbahn

©Randolph French

---

### Weitere Angaben nach Auskunft des Betreibers:

Die Fahrt wird durch Mitarbeiter begleitet.

## Öffentliches WC am Parkplatz

---



Öffentliches WC

©Randolph French

## Öffentliches WC am Parkplatz unter der Brücke

---



Öffentliches WC am  
Parkplatz unter der  
Brücke

©Randolph French



Öffentliches WC am  
Parkplatz unter der  
Brücke

©Randolph French

---

Am Parkplatz unter der Brücke befindet sich ein weiteres öffentliches WC. Der Zugang ist mit einem Euroschlüssel oder gegen Münzeinwurf möglich.

## Hilfsmittel

### Alarm/Hilfsmittel

---



Lagerung mobile  
Rampen Bergstation

©Randolph French

---

Es werden Hilfsmittel angeboten.

Rollstuhl,

Andere angebotene Hilfsmittel: Es werden an allen drei Haltestellen mobile Rampen für den stufenlosen Zugang in die Zahnradbahn bereitgehalten.

Anmerkungen für den Gast: Es gibt eine Audio-Datei mit der Beschreibung der Fahrt auf den Drachenfels.

## Bedienelemente / Leitsystem

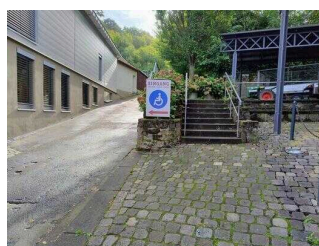
### Mantelbogen visuell taktile Gestaltung

---



Beschilderung und  
Wegweisung

©Randolph French



Beschilderung und  
Wegweisung

©Randolph French

---



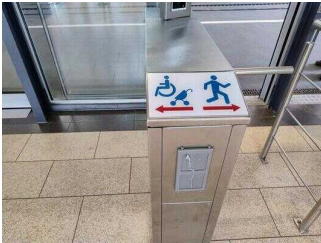
### Beschilderung und Wegweisung

©Randolph French



### Beschilderung und Wegweisung

©Randolph French



### Beschilderung und Wegweisung

©Randolph French



### Beschilderung und Wegweisung

©Randolph French



### Haltestelleninformation

©Randolph French



### Haltestelleninformation

©Randolph French