

## Drachenfelsbahn Königswinter

Drachenfelsstr. 51  
53639 Königswinter

Tel: +49 2223 92090

info@drachenfelsbahn.de  
[www.drachenfelsbahn.de](http://www.drachenfelsbahn.de)

## Informationen für Menschen mit Gehbehinderung und Rollstuhlfahrer

Die Informationen zur Barrierefreiheit wurden am 11. September 2024 im Rahmen des Systems "Reisen für Alle" erhoben.

Detailinformationen zu Treppen, Aufzügen / Treppenliften, Rampen, Automaten und speziellen Türen auf dem Weg zu einzelnen Bereichen finden Sie in der entsprechenden Kategorie.

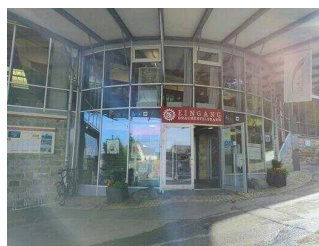
## Fotos zur Einrichtung

---



Drachenfelsbahn  
Königswinter

©www.drachenfelsbahn.de

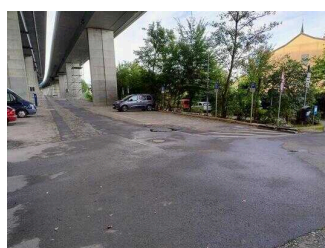


Drachenfelsbahn  
Königswinter

©Randolph French

## Parkplatz unter der Brücke

---

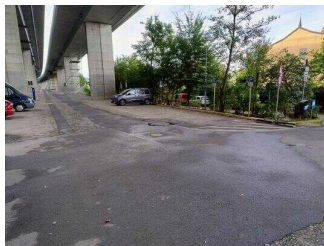


Parkplatz unter der  
Brücke

©Randolph French

## Parkplatz unter der Brücke

---



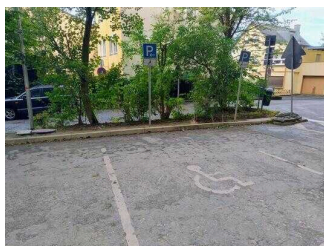
Parkplatz unter der Brücke

©Randolph French



Parkplatz unter der Brücke

©Randolph French



Parkplatz unter der Brücke

©Randolph French

---

Es ist ein Parkplatz vorhanden.

Es ist mindestens 1 Parkplatz für Menschen mit Behinderung vorhanden.

Es gibt 3 Stellplatz/-plätze für Menschen mit Behinderung.

Stellplatzbreite: 345 cm

Stellplatzlänge: 500 cm

Der Parkplatz ist von der Oberflächenbeschaffenheit her erschütterungsarm und leicht begeh- und befahrbar (z.B. Asphalt, engfugige Platten, etc.).

Entfernung des Stellplatzes/der Stellplätze für Menschen mit Behinderung zum Eingangsbereich: 100 m

Der Stellplatz / die Stellplätze für Menschen mit Behinderung ist/sind gekennzeichnet.

## Weg vom Parkplatz unter der Brücke zum Haupteingang

---



Weg vom Parkplatz unter der Brücke zum Haupteingang

©Randolph French



Weg vom Parkplatz unter der Brücke zum Haupteingang

©Randolph French

---

Breite des Weges: 300 cm

Länge des Weges: 80 m

Der Weg ist von der Oberflächenbeschaffenheit her erschütterungsarm und leicht begeh- und befahrbar (z.B. Asphalt, engfugige Platten, etc.).

Maximale Längsneigung des Weges: 14 %

Maximale Längsneigung über eine Strecke von 25 m.

## Parkplatz an den Bahngleisen

---



Parkplatz an den Bahngleisen

©Randolph French

---

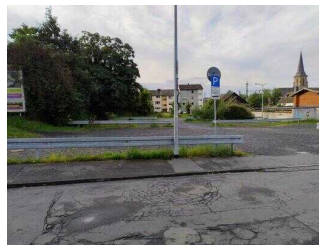
## Parkplatz an den Gleisen

---



Größerer Parkplatz an den Gleisen

©Randolph French



Kleinerer Parkplatz an den Gleisen

©Randolph French

---

Es ist kein betriebseigener Parkplatz vorhanden.

Es stehen an den Bahngleisen zwei weitere sehr große Parkflächen zur Verfügung. Dort sind zwar keine Stellplätze für Menschen mit Behinderung ausgeschildert, aber dennoch nutzbar.

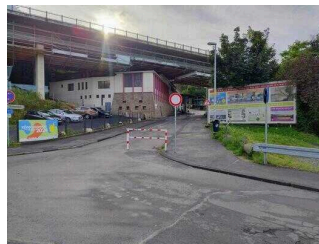
## Weg vom Parkplatz an den Gleisen zum Haupteingang

---



Weg vom Parkplatz an den Gleisen zum Haupteingang

©Randolph French



Weg vom Parkplatz an den Gleisen zum Haupteingang

©Randolph French

---

Breite des Weges: 400 cm

Länge des Weges: 80 m

Der Weg ist von der Oberflächenbeschaffenheit her erschütterungsarm und leicht bege- und befahrbar (z.B. Asphalt, engfugige Platten, etc.).

Die lichte Breite des Weges ist durch Ausstattungsgegenstände eingeschränkt.

Die lichte Breite des Weges beträgt trotz vorhandener Ausstattungsgegenstände mindestens: 250 cm

---

Maximale Längsneigung des Weges: 7 %

Maximale Längsneigung über eine Strecke von 30 m.

## ÖPNV

---



### ÖPNV

©Randolph French

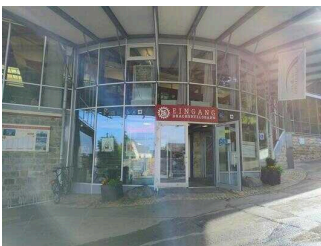
---

## Blankomodul

Die nächste ÖPNV-Haltestelle (Königswinter Drachenfelsbahn) befindet sich in ca. 200m Entfernung auf der anderen Seite der Bahngleise.

## Haupteingang Talstation

---



### Haupteingang

©Randolph French

---

## Haupteingangsbereich

---



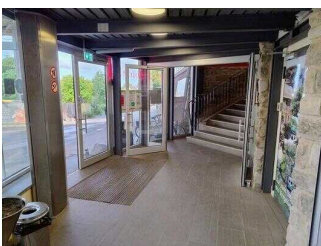
### Tür Haupteingangsbereich

©Randolph French



### Bodenbelag vor Haupteingangsbereich

©Randolph French



### Haupteingangsbereich innen

©Randolph French

---

Der Eingang / Zugang ist nicht stufenlos möglich.

Eingangstür

Lichte Breite des Durchgangs: 109 cm

Art der Tür: Einflügel

Die Tür wird ohne eigenen Kraftaufwand (Drücker, Lichtschranke, Bewegungsmelder etc.) geöffnet.

BREITE der kleineren Bewegungsfläche vor/hinter der Tür: 200 cm

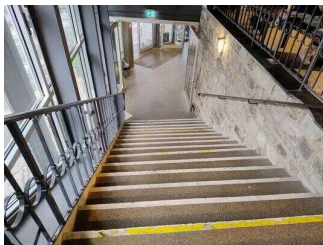
TIEFE der kleineren Bewegungsfläche vor/hinter der Tür: 200 cm

Höhe der Türschwelle: 1 cm

Anmerkungen für den Gast: Hinter dem Eingangsbereich gelangt man nur über Treppen zu den anderen Gebäudebereichen.

## Treppe Haupteingang

---



Treppe Haupteingang

©Randolph French

---

Vorhandene Schwellen/Stufen: 17

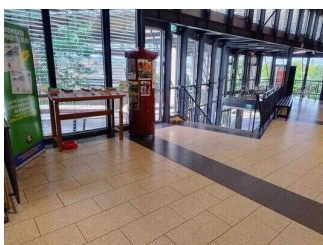
Höhe der Schwellen/Stufen: 16 cm

Die Treppe hat gerade Läufe.

Die Treppe hat beidseitige Handläufe.

## Weg von der Treppe am Haupteingang zur Kasse

---



Weg von der Treppe  
am Haupteingang zur  
Kasse

©Randolph French

---

Länge des Flurs/Weges/Ganges: 8 m

Mindestbreite des Flurs/Weges/Ganges: 250 cm

Die Breite des Weges/Flures ist nicht eingeschränkt.

# Nebeneingang Talstation

---



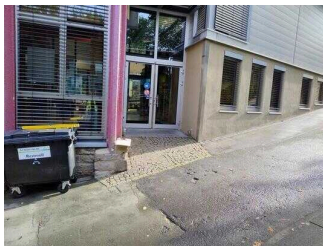
Nebeneingang

©Randolph French

---

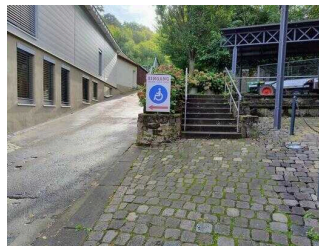
## Nebeneingang

---



Tür Nebeneingang

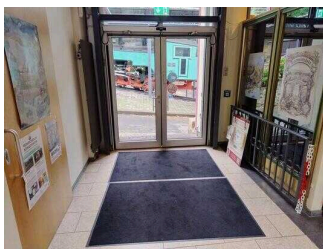
©Randolph French



Beschilderung  
Nebeneingang

©Randolph French

---



Nebeneingang innen

©Randolph French

---

Der Eingang / Zugang ins Gebäude ist stufenlos möglich.

Eingangstür

Lichte Breite des Durchgangs: 178 cm

Art der Tür: Zweiflügel

Die Tür wird ohne eigenen Kraftaufwand (Drücker, Lichtschranke, Bewegungsmelder etc.) geöffnet.

BREITE der kleineren Bewegungsfläche vor/hinter der Tür: 200 cm

TIEFE der kleineren Bewegungsfläche vor/hinter der Tür: 200 cm

Höhe der Türschwelle: 1 cm

---

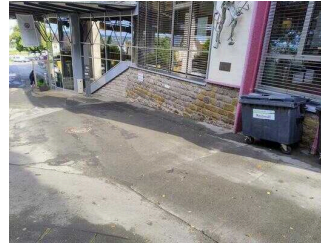
## Weg außen vom Haupt- zum Nebeneingang

---



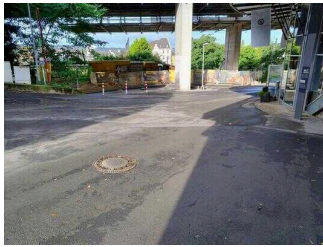
Wegweisung zum Nebeneingang

©Randolph French



Weg außen vom Haupt- zum Nebeneingang

©Randolph French



Weg außen vom Haupt- zum Nebeneingang

©Randolph French

---

Breite des Weges: 400 cm

Länge des Weges: 25 m

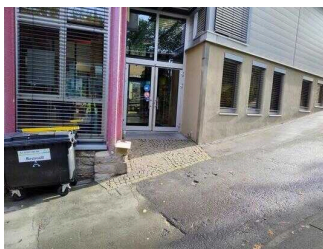
Der Weg ist von der Oberflächenbeschaffenheit her erschütterungsarm und leicht begeh- und befahrbar (z.B. Asphalt, engfugige Platten, etc.).

Maximale Längsneigung des Weges: 14 %

Maximale Längsneigung über eine Strecke von 15 m.

## Rampe vor Nebeneingang

---



Rampe vor Nebeneingang

©Randolph French

---

Maximale Längsneigung der Rampe: 24 %

Geringste nutzbare Laufbreite: 224 cm

Länge des längsten Rampenlaufs: 2,5 m

Die Rampe hat einschließlich ggf. vorhandener Podeste eine Gesamtlänge von 3 m.

Die Rampe hat keinen Handlauf.

BREITE der Bewegungsfläche vor der Rampe: 200 cm

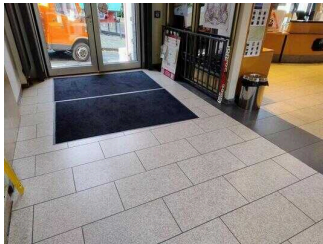
TIEFE der Bewegungsfläche vor der Rampe: 200 cm

BREITE der Bewegungsfläche am Ende der Rampe: 200 cm

TIEFE der Bewegungsfläche am Ende der Rampe: 200 cm

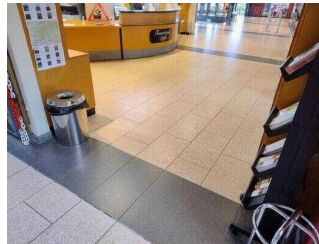
## Weg vom Nebeneingang zur Kasse

---



Weg vom  
Nebeneingang zur  
Kasse

©Randolph French



Weg vom  
Nebeneingang zur  
Kasse

©Randolph French

---

Länge des Flurs/Weges/Ganges: 7 m

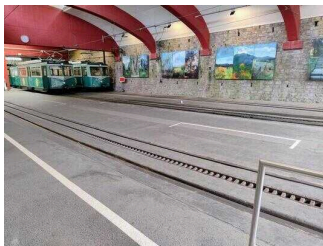
Mindestbreite des Flurs/Weges/Ganges: 250 cm

Vorhandene Durchgänge sind mindestens 88 cm breit.

## Talstation

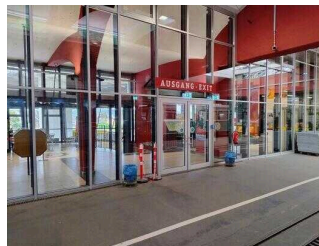
### Bahnsteig Talstation

---



Talstation

©Randolph French



Talstation

©Randolph French



Zahnradrschiene

©Randolph French

---

Es gibt eine Haltestelle des öffentlichen Personennahverkehrs (ÖPNV) in max. 100m Entfernung vom Eingang/Zugang.

Entfernung der Haltestelle für Menschen mit Behinderung zum Eingangsbereich: 7 m

Breite der Bewegungsfläche entlang des Bahn-/Bussteigs/Schiffsanlegers: 7 cm

Es sind keine Sitzgelegenheiten vorhanden.

Angebotene Hilfsmittel zum Ein- und Ausstieg: mobile Rampen

---

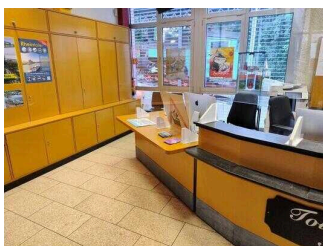


Schriftliche Haltestelleninformationen sind vorhanden.

Anmerkungen für den Gast: Ein Gleis mit Zahnradkonstruktion muss i.d.R. gequert werden.

## Kasse/Beratungstresen

---



Abgesenkter Bereich des Counters

©Randolph French



Kassendisplay

©Randolph French



Weigweisung zur Kasse

©Randolph French

BREITE der Bewegungsfläche vor dem Schalter/Tresen/der Kasse: 200 cm

TIEFE der Bewegungsfläche vor dem Schalter/Tresen/der Kasse: 200 cm

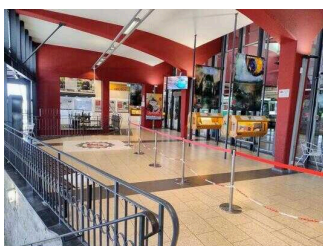
Der Schalter/Tresen/die Kasse ist an der höchsten Stelle 102 cm hoch.

Der Schalter/Tresen/die Kasse ist an der niedrigsten Stelle 76 cm hoch.

Es ist eine andere, gleichwertige Kommunikationsmöglichkeit im Sitzen vorhanden.

## Wartehalle mit Exponaten

---



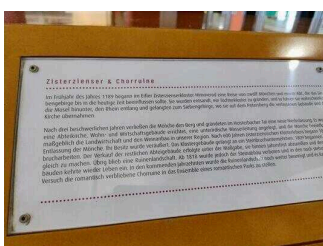
Wartehalle mit Exponaten

©Randolph French



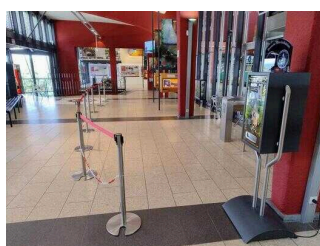
Exponate

©Randolph French



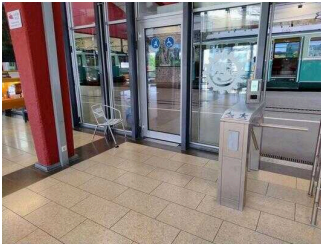
Beschriftung der Exponate

©Randolph French



Ausgangsbereich Bahnsteig

©Randolph French



Ausgang zum  
Bahnsteig

©Randolph French

---

Breite des schmalsten Durchgangs im Raum: 94 cm

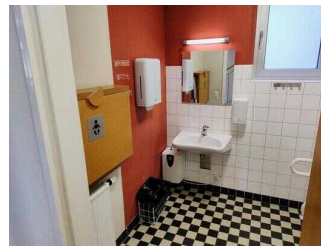
## Öffentliches WC für Menschen mit Behinderung

---



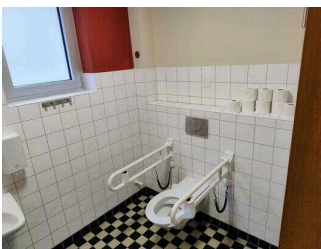
Tür Öffentliches WC

©Randolph French



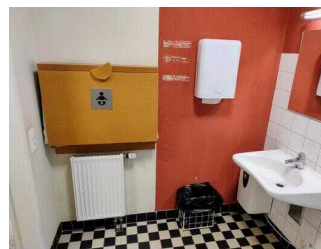
Öffentliches WC

©Randolph French



Öffentliches WC

©Randolph French



Öffentliches WC

©Randolph French

---

### Tür zum öffentlichen WC

Lichte Breite des Durchgangs: 120 cm

Art der Tür / des Durchgangs: Sonstige

Die Tür wird mit eigenem Kraftaufwand geöffnet. Die Tür wird durch eine Servicekraft geöffnet.

Die kleinere Bewegungsfläche vor/hinter der Tür ist 153 cm tief und 144 cm breit.

Höhe der Türschwelle: 0 cm

Die Tür öffnet nach außen. Die Tür öffnet zur Seite (Raumspartüren, Schiebetüren).

Die WC-Tür ist ohne Schlüssel zu öffnen.

### WC

Es ist ein Unisex-WC vorhanden.

Es ist ein WC für Menschen mit Behinderung vorhanden.

Tiefe der WC-Schüssel: 70 cm

BREITE der Bewegungsfläche LINKS neben dem WC: 64 cm

TIEFE der Bewegungsfläche LINKS neben dem WC: 70 cm

BREITE der Bewegungsfläche RECHTS neben dem WC: 93 cm

TIEFE der Bewegungsfläche RECHTS neben dem WC: 70 cm

BREITE der Bewegungsfläche vor dem WC: 144 cm

TIEFE der Bewegungsfläche vor dem WC: 153 cm

Höhe des Toilettensitzes: 46 cm

Der Zugang zur Bewegungsfläche rechts oder links vom WC ist eingeschränkt. Die Durchgangsbreite ist: 64 cm.

Es ist ein Haltegriff links vom WC vorhanden.

Höhe des linken Haltegriffes: 81 cm

Länge des linken Haltegriffes: 84 cm

Der Haltegriff links vom WC ist hochklappbar.

Es ist ein Haltegriff rechts vom WC vorhanden.

Höhe des rechten Haltegriffes: 81 cm

Länge des rechten Haltegriffes: 84 cm

Der Haltegriff rechts vom WC ist hochklappbar.

Es sind links und rechts vom WC Haltegriffe vorhanden.

Der Abstand zwischen dem linken und dem rechten Haltegriff beträgt 68 cm.

### **Waschbecken**

BREITE der Bewegungsfläche vor dem Waschbecken: 153 cm

TIEFE der Bewegungsfläche vor dem Waschbecken: 144 cm

Höhe des Waschbeckens (Oberkante vorne): 80 cm

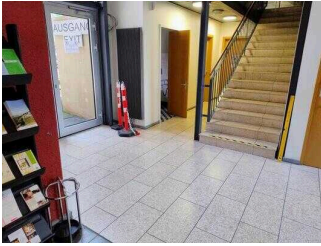
Das Waschbecken ist unterfahrbar in einer Höhe von 67 cm und einer Tiefe von weniger als 30 cm.

Der Spiegel ist nicht im Stehen und Sitzen einsehbar.

Anmerkungen für den Gast: Ein Wickeltisch (hochklappbar) für Kleinkinder ist vorhanden.

## Weg von der Kasse zum WC

---



### Weg von der Kasse zum WC

©Randolph French

---

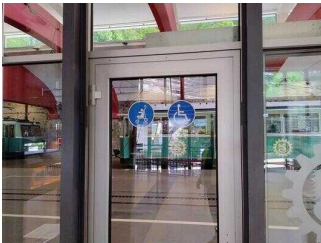
Länge des Flurs/Weges/Ganges: 8 m

Mindestbreite des Flurs/Weges/Ganges: 115 cm

Vorhandene Durchgänge sind mindestens 88 cm breit.

## Tür von der Wartehalle zum Bahnsteig Talstation

---



### Tür von der Wartehalle zum Bahnsteig Talstation

©Randolph French

---

Lichte Breite des Durchgangs: 90 cm

Art der Tür: Einflügel

Die Tür wird durch eine Servicekraft geöffnet.

BREITE der kleineren Bewegungsfläche vor/hinter der Tür: 200 cm

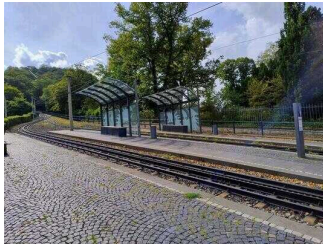
TIEFE der kleineren Bewegungsfläche vor/hinter der Tür: 200 cm

Höhe der Türschwelle: 1,5 cm

# Mittelstation

## Bahnsteig Mittelstation

---



Mittelstation

©Randolph French



Bahnsteig  
Mittelstation

©Randolph French



Fahrtrichtungsanzeige  
Mittelstation

©Randolph French



Sitzbank  
Mittelstation –  
Aufbewahrungsort  
für die mobilen  
Rampen

©Randolph French



Zugang Mittelstation

©Randolph French

---

Es gibt eine Haltestelle des öffentlichen Personennahverkehrs (ÖPNV) in max. 100m Entfernung vom Eingang/Zugang.

Entfernung der Haltestelle für Menschen mit Behinderung zum Eingangsbereich: 10 m

Breite der Bewegungsfläche entlang des Bahn-/Bussteigs/Schiffsanlegers: 306 cm

Es sind Sitzgelegenheiten vorhanden.

Angebotene Hilfsmittel zum Ein- und Ausstieg: mobile Rampen

Es sind keine schriftlichen Haltestelleninformationen vorhanden.

Anmerkungen für den Gast: Die Haltestelle an der Mittelstation hat ein Gefälle von 11%.

## Fahrkartenautomat Mittelstation

---



Fahrkartenautomat  
Mittelstation

©Randolph French

---

BREITE der Bewegungsfläche vor dem Automaten: 200 cm

TIEFE der Bewegungsfläche vor dem Automaten: 200 cm

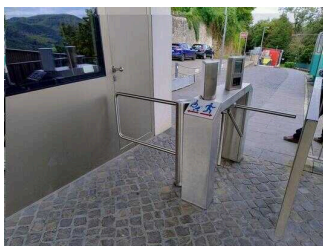
HÖCHSTE Stelle der Bedienelemente vom Boden aus: 160 cm

NIEDRIGSTE Stelle der Bedienelemente vom Boden aus: 100 cm

## Bergstation

### Bahnsteig Bergstation

---



Eingang Bergstation

©Randolph French



Haltestelleninformationen  
Bergstation

©Randolph French



Bergstation

©Randolph French



Modell an der  
Bergstation

©Randolph French

---

Es gibt eine Haltestelle des öffentlichen Personennahverkehrs (ÖPNV) in max. 100m Entfernung vom Eingang/Zugang.

Entfernung der Haltestelle für Menschen mit Behinderung zum Eingangsbereich: 10 m

Breite der Bewegungsfläche entlang des Bahn-/Bussteigs/Schiffsanlegers: 470 cm

Es sind keine Sitzgelegenheiten vorhanden.

Angebotene Hilfsmittel zum Ein- und Ausstieg: mobile Rampe

Schriftliche Haltestelleninformationen sind vorhanden.

Anmerkungen für den Gast: Das maximale Gefälle an der Haltestelle beträgt 8%. Die Durchgangsbreite des Eingangs beträgt 90cm, des Ausgangs 1,70m. Der Fahrkartenschalter ist nicht mehr in Betrieb.

## Fahrkartenautomat Bergstation

---



Fahrkartenautomat  
Bergstation

©Randolph French

---

BREITE der Bewegungsfläche vor dem Automaten: 200 cm

TIEFE der Bewegungsfläche vor dem Automaten: 200 cm

HÖCHSTE Stelle der Bedienelemente vom Boden aus: 150 cm

NIEDRIGSTE Stelle der Bedienelemente vom Boden aus: 90 cm

## Rampe zum Eingang Bergstation

---



Rampe zum Eingang  
Bergstation

©Randolph French

---

Maximale Längsneigung der Rampe: 5 %

Geringste nutzbare Laufbreite: 220 cm

Länge des längsten Rampenlaufs: 7 m

Die Rampe hat einschließlich ggf. vorhandener Podeste eine Gesamtlänge von 7 m.

Die Rampe hat einen einseitigen Handlauf.

Die Handläufe werden am Anfang und Ende nicht waagrecht weitergeführt.

BREITE der Bewegungsfläche vor der Rampe: 200 cm

TIEFE der Bewegungsfläche vor der Rampe: 200 cm

BREITE der Bewegungsfläche am Ende der Rampe: 200 cm

TIEFE der Bewegungsfläche am Ende der Rampe: 200 cm

## Kabinenraum Drachenfelsbahn

### Waggon Drachenfelsbahn

---



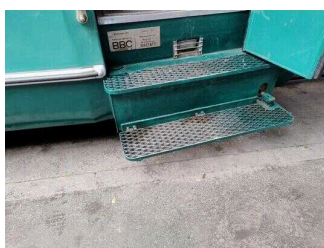
Waggon  
Drachenfelsbahn

©Randolph French



Tür Waggon  
Drachenfelsbahn

©Randolph French



Einstiegstufen  
Waggon  
Drachenfelsbahn

©Randolph French

---

Lichte Durchgangsbreite der Kabinentür: 120 cm

BREITE der Stellfläche für Rollstuhl- und Rollatornutzer in der Kabine: 142 cm

TIEFE der Stellfläche für Rollstuhl- und Rollatornutzer in der Kabine: 125 cm

Breite des schmalsten Durchgangs zu den Rollstuhl-/Rollator-Stellflächen in der Kabine: 120 cm

#### Technische Hilfsmittel zum Ein- und Ausstieg

Technische Hilfsmittel zum Ein- und Ausstieg: Es stehen an allen drei Haltestellen mobile Rampen zur Verfügung.

Beim Ein-/Ausstieg ist eine Schwelle/Stufe (Höhenunterschied) vorhanden.

Höhe der Schwelle/Stufe: 23 cm

Abstand zwischen Kabine und Bahnsteigkante: 71 cm

Anmerkungen zum Ein-/Ausstieg: Die Höhe des Einstiegs (Abstand zwischen Kabine und Bahnsteigkante) variiert an den verschiedenen Haltestellen um wenige Zentimeter (71–73 cm).

Es sind Sitzgelegenheiten in der Kabine vorhanden.

#### Weitere Angaben nach Auskunft des Betreibers:

keine Beförderung von Elektrorollstühlen

Anzahl der Rollstuhlfahrer, die gleichzeitig befördert werden können: 2

Die Fahrt wird durch Mitarbeiter begleitet.

---



Die Bewegungsfläche hinter der Einstiegstür im Fahrgastraum ist 142 cm breit.

Die Bewegungsfläche hinter der Einstiegstür im Fahrgastraum ist 125 cm tief.

Höhe der Unterkante des Fensters: 90 cm

## Öffentliches WC am Parkplatz

---



Öffentliches WC

©Randolph French

## Öffentliches WC am Parkplatz unter der Brücke

---



Öffentliches WC am  
Parkplatz unter der  
Brücke

©Randolph French



Öffentliches WC am  
Parkplatz unter der  
Brücke

©Randolph French

Am Parkplatz unter der Brücke befindet sich ein weiteres öffentliches WC. Der Zugang ist mit einem Euroschlüssel oder gegen Münzeinwurf möglich.

## Hilfsmittel

### Alarm/Hilfsmittel

---



Lagerung mobile  
Rampen Bergstation

©Randolph French

Assistenzhunde (Begleithunde, Blindenführhunde etc.) dürfen in alle relevanten Bereiche/Räume des Betriebes/Angebotes mitgebracht werden.

Es werden Hilfsmittel angeboten.

Rollstuhl,

Andere angebotene Hilfsmittel: Es werden an allen drei Haltestellen mobile Rampen für den stufenlosen Zugang in die Zahnradbahn bereitgehalten.

Anmerkungen für den Gast: Es gibt eine Audio-Datei mit der Beschreibung der Fahrt auf den Drachenfels.